

LAAE

Laboratoire Anthropologie Archéologie, Biologie

A PROPOS

L'équipe d'anthropologie médicale existe depuis 2014. Cette unité de recherche (UR 20202) est rattachée à l'Ecole Doctorale de Santé Publique, Université de Versailles – Saint-Quentin-en-Yvelines / Paris-Saclay.

Elle est spécialisée dans l'étude anthropologique médicale et médico-légale des restes humains anciens et des rituels magico-religieux autour de la « lutte contre l'inconnu » (maladie, mort, lendemain).

Dirigée par le Dr Philippe Charlier, elle est composée d'une vingtaine de chercheurs et de thésards de tous horizons confondus : anthropologie, médecine (légale, radiologie, toxicologie), pharmacie, archéologie, philologie, microscopie, etc.

Ses objectifs principaux : reconstituer l'état de santé des populations du passé, l'évolution des processus pathologiques, et les rituels qui s'y rattachent.

Direction
Dr Philippe CHARLIER

(+ co-directeur)

Chercheurs statutaires

naïs AUGIAS
oin BAUDOUIN
ia BENMOUSSA
ginie BOURDIN
ninique CORDE
ne DECHELETTE
lippe FROESCH
ANG-OPERMANN
abelle HUYNH
ie JACQUELINE
Claude PERRIER
Joël POUPON
rick RAINSARD
ginie TOURREIL
Marie WILLOT

Doctorante

Emma CONLON

Internes

Externes

Chercheurs associés

Jacques AGUIA D.
Priscille AHTO
Valérie ANDRI
Otto APPENZELI
Victor ASENS
Raffaella BIANUCCI
Luc BRUN
Saudamini DE
Patricia DEPS
Frédéric GAULT
Erol JOSUE
Jean-Blaise KENM
Donatella LIPI
Lionel MATHEL
Christophe MOULH
Antonio PERCIACC
Clarisse PRETE
Kaare RASMUS
Adrien VIEL
Raphaël WEI

DIRECTEUR



Philippe Charlier

Médecin (santé publique, anatomopathologie, médecine légale), anthropologue, archéologue.
Maître de Conférences des Universités – Praticien Hospitalier – HDR

CHERCHEURS STATUTAIRES



Anaïs Augias-Henry

Archéo-anthropologue - Docteur ès sciences en Ethique médicale Paris-Descartes. Présidente fondatrice de l'association USoM



Nadia Benmoussa

Chirurgien ORL et cervico-faciale, chirurgie reconstructrice (Département de Cancérologie cervico-faciale, Institut Gustave Roussy, Villejuif)



Virginie Bourdin

Médecin de santé publique (Hôpital Américain, Neuilly-sur-Seine) – Ingénieur



Dominique Corde

Archéo-thanatologue, chargé de mission et gestion des collections (INRAP Basse-Normandie)



Corinne Déchelette

Pharmacienne, docteur en biologie cutanée, auteur (La Peau Autrement)



Philippe Froesch

Sculpteur infographiste, réalisation de portraits posthumes en images de synthèse HD (TheLivingFace)



Van Hoang-Opermann

Médecin urgentiste – Praticien Hospitalier (CH Papeete, Polynésie Française)



Isabelle Huynh

Médecin radiologue – Praticien Hospitalier (CHU Pitié-Salpêtrière, Paris)



Sophie Jacqueline

Pharmacien (“L’art premier : apport des techniques médico-légales”)



Jean-Claude Perrier

Ecrivain et journaliste (monde indien), chargé de l’international.



Joël Poupon

Pharmacien biologiste toxicologue – Praticien Hospitalier (CHU Lariboisière / Académie de Pharmacie)



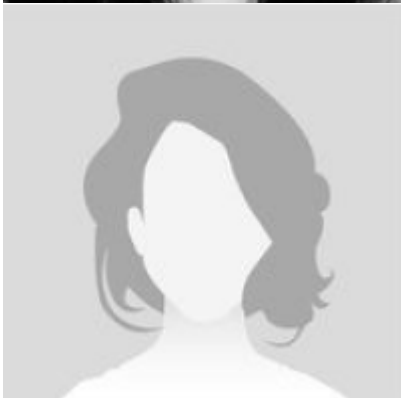
Patrick Rainsard

Docteur en Chirurgie Dentaire – Chargé de cours et Maître de stage à la Faculté de Médecine de Paris Est Créteil



Virginie Turreil

Archéo-anthropologue – Docteur ès sciences (sociologie, anthropologie, céramologie).



Marie Willot

Médecin généraliste (histoire de la médecine et des maladies)



Robin Baudouin

Chirurgien ORL (“Le larynx humain : anthropologie et problématiques de santé publique”)

CHERCHEURS ASSOCIES



Jacques Aguia Daho

Maître de Conférences en sociologie du développement
Ecole de sociologie rurale et de vulgarisation de l'Université
nationale d'Agriculture, Porto-Novo, Bénin.



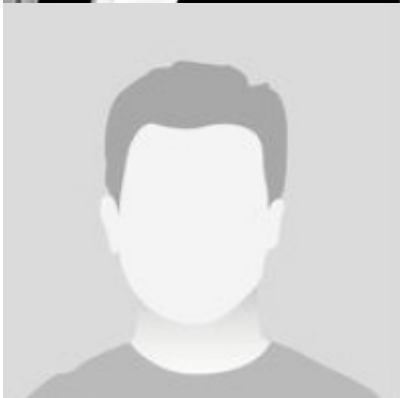
Priscille Ahtoy

Docteur en sociolinguistique



Valérie André

Professeur des universités, docteur en philosophie et lettres
ULB (Belgique). Spécialiste Littérature et Idées 18e/19e



Otto Appenzeller

Professeur – New Mexico Museum of Natural History (USA)



Victor Asensi



Professeur – Hospital Universitario Central de Asturias, Oviedo (Espagne)



Raffaella Bianucci

Chercheur (bio-anthropologie) – Directrice de l'Human Embalming Project, Ronin Institute (USA)



Luc Brun

Docteur en Médecine (anatomopathologie) – Maître de Conférence des Universités – Praticien Hospitalier (CHU de Parakou, Bénin)



Saudamini Deo

Chercheur indépendant en littérature classique et moderne (Jaipur, Inde)



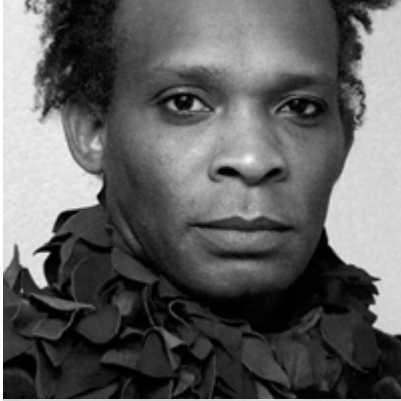
Patricia Deps

Professeur en dermatologie (Universidade Federal do Espírito Santo, Vitoria, Brésil) – Vice-Présidente Amérique WHO TAG-Leprosy (OMS)



Frédéric Gaultier

Chirurgien dentiste – Maître de Conférences des Universités – Praticien Hospitalier (CHU Henri Mondor – APHP)



Erol Josué

Anthropologue, Directeur Général du Bureau National d'Ethnologie (Port-au-Prince, Haïti)



Jean-Blaise Kenmogne

Professeur de théologie, Recteur de l'Université Evangélique du Cameroun, (Bafoussam, Cameroun)



Donatella Lippi

Professeur en histoire des sciences – Università di Firenze, Florence (Italie)



Lionel Mathelin

Chercheur au CNRS (modélisation mathématique), Laboratoire d'Informatique pour la Mécanique et les Sciences de l'Ingénieur (LIMSI, Université Paris-Saclay)



Christophe Moulherat

Professeur en archéologie (techniques digitales et analyses textiles), Université Sorbonne Abu Dhabi (Emirats Arabes Unis)



Antonio Perciaccante

Docteur en médecine (médecine interne), hôpital San Giovanni di Dio (Gorizia, Italie)



Clarisse Pretre

Directrice de recherche CNRS (ANHIMA, Anthropologie et Histoire des Mondes Antiques). Chercheur associé du GREC (UFBA, Salvador da Bahia, Brésil). Professeur associé du NEA /UERJ (Rio de Janeiro, Brésil)



Kaare Lund Rasmussen

Professeur (archéo-toxicologie), Department of Physics, Chemistry and Pharmacy, University of Southern Denmark (Odense, Danemark)



Adrien Viel

Anthropologie visuelle, spécialiste des rites funéraires et chamaniques (Népal)



Raphaël Weil

Ingénieur en micro-nanotechnologies, directeur adjoint du Laboratoire de Physique des Solides, CNRS / Université Paris-Saclay (Orsay)

DOCTORANTS



Emma Conlon

Anthropologie médico-légale (“L’état sanitaire de la société autour de la mer Morte – Diagnostic rétrospectif”)